


TEST	0,16	TUBES Int.	76
TEST	0,21	TUBES Int.	75
TEST	0,36	TUBES Int.	74
TEST	0,02	Schwer Fittings	73
TEST	0,01	Schwer Fittings	72
TEST	0,01	Schwer Fittings	71
TEST	0,01	Schwer Fittings	70
TEST	0,04	Schwer Fittings	69
TEST	0,03	Schwer Fittings	68
TEST	0,58	Schwer Fittings	67
TEST	1,14	Schwer Fittings	66
TEST	5,49	TUBES Int.	65
TEST	6,44	TUBES Int.	64
TEST	17,44	KLAD	63
TEST	1,61	TUBES Int.	62
TEST	2,18	TUBES Int.	61
TEST	7,83	TUBES Int.	60
TEST	0,14	TUBES Int.	59
TEST	1,48	TUBES Int.	58
TEST	0,23	TUBES Int.	57
TEST	0,06	TUBES Int.	56
VÝCHOZÍ	VÁHA	ČÍSLO VK.	POZ

1700	TRUBKA DN40	Ø48,3x2,6 - 1700	EN 10217 TC1 EN ISO 1127	CS	EN 10204-3.1	4,98		5
2000	TRUBKA DN40	Ø48,3x2,6 - 2000	EN 10217 TC1 EN ISO 1127	CS	EN 10204-3.1	5,86		4
2786	TRUBKA DN40	Ø48,3x2,6 - 2786	EN 10217 TC1 EN ISO 1127	CS	EN 10204-3.1	8,16		3
5364	TRUBKA DN40	Ø48,3x2,6 - 5364	EN 10217 TC1 EN ISO 1127	CS	EN 10204-3.1	15,72		2
1196	TRUBKA DN40	Ø48,3x2,6 - 1196	EN 10217 TC1 EN ISO 1127	CS	EN 10204-3.1	3,5		1
KS	NÁZEV	ROZMĚR	POLOTOVAR	MAT. KONEČNÝ	MAT. VÝCHOZÍ	VÁHA	ČÍSLO VK.	POZ

POZN.				CELKOVÁ ČISTÁ VÁHA / kg		387,58 kg	
MÉRITKO	KRESLIL	Tobiska	CAD	ZMĚNA	DATUM	PŮPS	INDEX
1 : 40	DNE	31.03.2026					
	101 engineering						
NÁZEV	POTRUBÍ DUSÍKU A VZDUCHU Ry 43				ČÍSLO VÝKRESU		
	PROJEKČNÍ DISPOZIČNÍ NÁVRH				TO-124-002-1		
					LISTÚ 5		
					LIST 1		

MĚŘÍTKO 1 : 40	KRESLIL	Tobiška	CAD		ZMĚNA									
	DNE	31.03.2026												
	101 engineering											DATUM	FOPIS	INDEX
NÁZEV POTRUBÍ DUSÍKU A VZDUCHU Ry 43 PROJEKČNÍ DISPOZIČNÍ NÁVRH						ČÍSLO VÝKRESU TO-124-002-1 LISTŮ 5 LIST 1								

- 1: VÝROBNÍ PŘEDPISY DLE EN 13480 + PED 2014/68/EU
- 2: OCELOVÉ KONSTRUKCE: TRÍDA PŘEVODĚNÍ DLE EN 1090-2 EXC2
- 3: VÝROBNÍ TOLERANCE: ČSN ISO 2768-1,2-mk, ČSN EN ISO 13920-BF
- 4: POTRUBÍ ZHOTOVIT Z PREFABRIKOVANÝCH DÍLŮ

UMÍSTĚNÍ PŘEVODŮ DLE SKUTEČNÝCH POLOH INSTALOVANÝCH APARÁTŮ

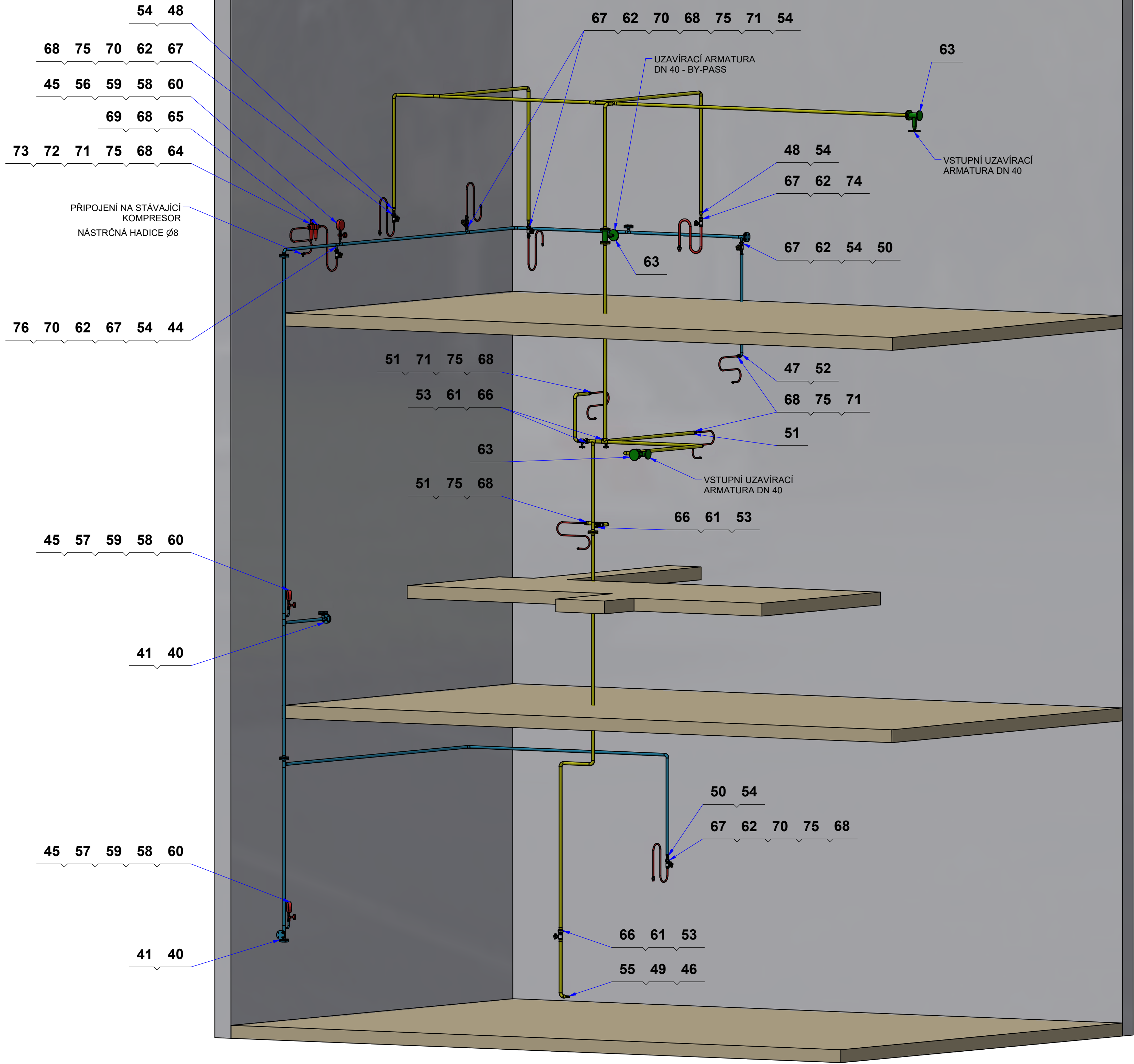
- 5: DĚLKÝ PŘIPOJOVACÍCH HADIC ZHOTOVIT DLE SKUTEČNÝCH POLOH VENTILŮ A APARÁTŮ
- 6: PŘEVODY A KÚTYNĚ ZPRACOVAT VÝROBNÍ DOKUMENTY
- 7: NÁTĚRY DÍLŮ O K POTRUBNÍCH DÍLŮ Z MATERIÁLŮ ČS ZHOTOVIT DLE ZVÝKLOSTÍ OBJEDNATELE
- 8: POTRUBÍ UPEVNIT TRMENY NEBO OBJÍMKAMI NA PODPURNÉ ZÁVESY OK
- 9: PODPURNÉ ZÁVESY OK ZHOTOVIT DLE POTŘEBY, UCHYTIT NA STÁVAJÍCÍ SKELETO OCELOVÝCH KONSTRUKCÍ HALY

10: VŠECHNY POTRUBNÍ ČÁSTI VZÁJEMNĚ VODIVĚ PŘIPOJIT, POTRUBÍ PŘIPOJIT NA ZEMLIČNÍ SOUSTAVU OBJEKTU

Všetchna práva k tomuto dokumentu a informacím
Kopírování, nebo poskytnutí třetí osobě bez souhlasu
vlastníka je zakázáno. 101 engineering Fránc Králové

We reserve all rights in this document and in the
disclosure to third parties without express authority
is strictly forbidden. 101 engineering Fránc Králové

AXONOMETRIE POTRUBNÍCH ROZVODŮ
(1 : 40)



POZNÁMKY:

- 1: VÝROBNÍ PŘEDPISY DLE EN 13480 + PED 2014/68/EU
2: OCELOVÉ KONSTRUKCE: TRÍDA PROVEDENÍ DLE EN 1090-2 EXC2
3: VÝROBNÍ TOLERANCE: ČSN ISO 2768-1,2-mk, ČSN EN ISO 13920-BF
4: POTRUBÍ ZHOTOVIT Z PREFABRIKOVANÝCH DÍLŮ.
UMÍSTĚNÍ PROVÉST DLE SKUTEČNÝCH POLOH INSTALOVANÝCH APARÁTŮ
5: DĚLKY PŘIPOJOVACÍCH HADIC ZHOTOVIT DLE SKUTEČNÝCH POLOH VENTILŮ A APARÁTŮ
6: PŘED ZAHÁJENÍM VÝROBY A MONTÁŽE NUTNO ZPRACOVAT VÝROBNÍ DOKUMENTACI
7: NÁTĚRY DÍLŮ OK A POTRUBNÍCH DÍLŮ Z MATERIÁLŮ CS ZHOTOVIT DLE ZVÝKLOSTI OBJEDNATELE
8: POTRUBÍ UPEVNIT TRMENY NEBO OBJÍMKAMI NA PODPŮRNÉ ZÁVĚSY OK
9: PODPŮRNÉ ZÁVĚSY OK ZHOTOVIT DLE POTŘEBY, UCHYTIT NA STÁVAJÍCÍ SKELET OCELOVÝCH KONSTRUKCÍ HALY
10: VŠECHNY POTRUBNÍ ČÁSTI VZÁJEMNĚ VODIVĚ PROPOJIT, POTRUBÍ PŘIPOJIT NA ZEMNÍCI SOUSTAVY OBJEKTU

1	HADICE ANTISTATICKÁ DN12 - G1/2" M	Ø18 - L=2000	M-012	TB-METALFLEX	ATEST	0,16	TUBES Int.	76
9	HADICE ANTISTATICKÁ DN12 - G1/2" M	Ø18 - L=1500	M-012	TB-METALFLEX	ATEST	0,21	TUBES Int.	75
1	HADICE ANTISTATICKÁ DN25 - G1" M	Ø33,5 - L=1500	M-025	TB-METALFLEX	ATEST	0,36	TUBES Int.	74
2	HRDLO PŘÍMÉ HADICOVÉ	Ø8 / G1/4" M	PH-MCm8G14-OR-4L	SS	ATEST	0,02	Schwer Fittings	73
1	T- KUS ZÁVITOVÝ	G1/4" F / G1/4" F	GF-134G14-7	SS	ATEST	0,01	Schwer Fittings	72
6	REDUKCE	R1/4" M / G1/2" F	GF-106R14G12-7	SS	ATEST	0,01	Schwer Fittings	71
5	REDUKCE	R1" M / G1/2" F	GF-106R1G12-7	SS	ATEST	0,01	Schwer Fittings	70
1	ŠROUBENÍ ZÁVITOVÉ	R1/2" M / R1/2" M	GF-149FR12-7	SS	ATEST	0,04	Schwer Fittings	69
10	ŠROUBENÍ ZÁVITOVÉ	R1/2" M / G1/2" F	GF-141FR12-7	SS	ATEST	0,03	Schwer Fittings	68
8	ŠROUBENÍ ZÁVITOVÉ	R1" M / G1" F	GF-141FR1-7	SS	ATEST	0,58	Schwer Fittings	67
4	ŠROUBENÍ ZÁVITOVÉ	R1 1/2" M / G1 1/2" F	GF-141FR112-7	SS	ATEST	1,14	Schwer Fittings	66
1	FILTR JEMNÝ	D 1/2 RMSA TMV	MW-1422002	CS	ATEST	5,49	TUBES Int.	65
1	REDUKTOR TLAKU S FILTREM	FR 1/2 4 012 RMSA TMV	MW-1425053	CS	ATEST	6,44	TUBES Int.	64
3	VENTIL UZAVÍRACÍ DN40 PN16	TYP V30 111-5 16 DN 40	EN 1092-1/B1	CS	ATEST	17,44	KLAD	63
7	VENTIL ŠOUPÁTKOVÝ DN25	G1" F / G1" F TYP 354		CS	ATEST	1,61	TUBES Int.	62
4	VENTIL ŠOUPÁTKOVÝ DN40	G1 1/2" F / G1 1/2" F TYP 354		CS	ATEST	2,18	TUBES Int.	61
3	MANOMETR MÍSTNÍ M20x1,5	ROZSAH 0 + 10 bar		CS	ATEST	7,83	TUBES Int.	60
3	PRÁVOLEVÁ MATICE MANOMETROVÁ	M20x1,5 / M20x1,5L		CS	ATEST	0,14	TUBES Int.	59
3	MANOMETROVÝ VENTIL	M20x1,5 / M20x1,5L		CS	ATEST	1,48	TUBES Int.	58
2	SMYČKA MANOMETROVÁ ZAHNUTÁ	M20x1,5LH		CS	ATEST	0,23	TUBES Int.	57
1	NÁVAREK MANOMETROVÝ ROVNÝ	M20x1,5LH L=50		CS	ATEST	0,06	TUBES Int.	56
KS	NÁZEV	ROZMĚR	POLOTOVAR	MAT. KONEČNÝ	MAT. VÝCHOZÍ	VÁHA	ČÍSLO VK.	POZ

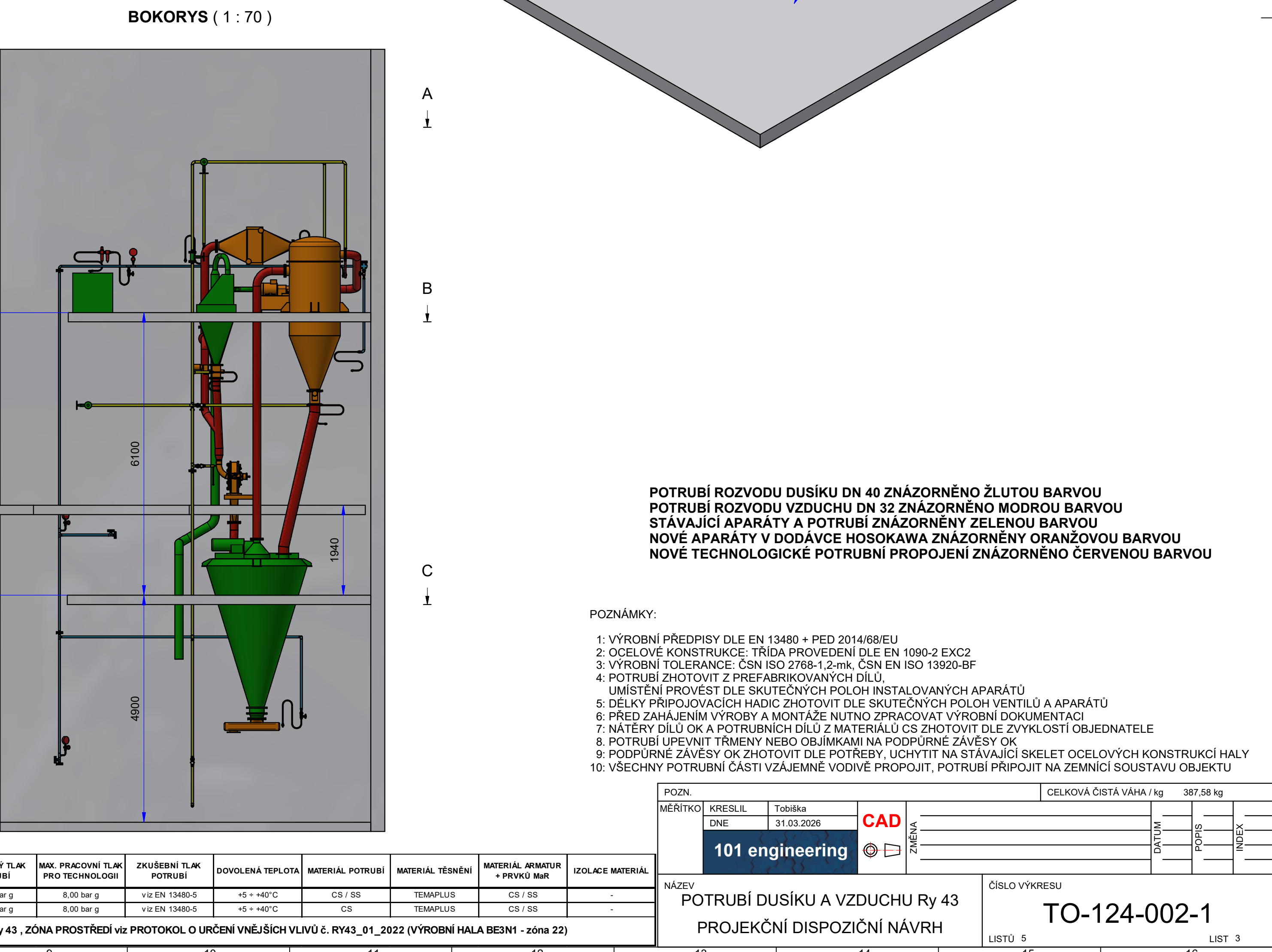
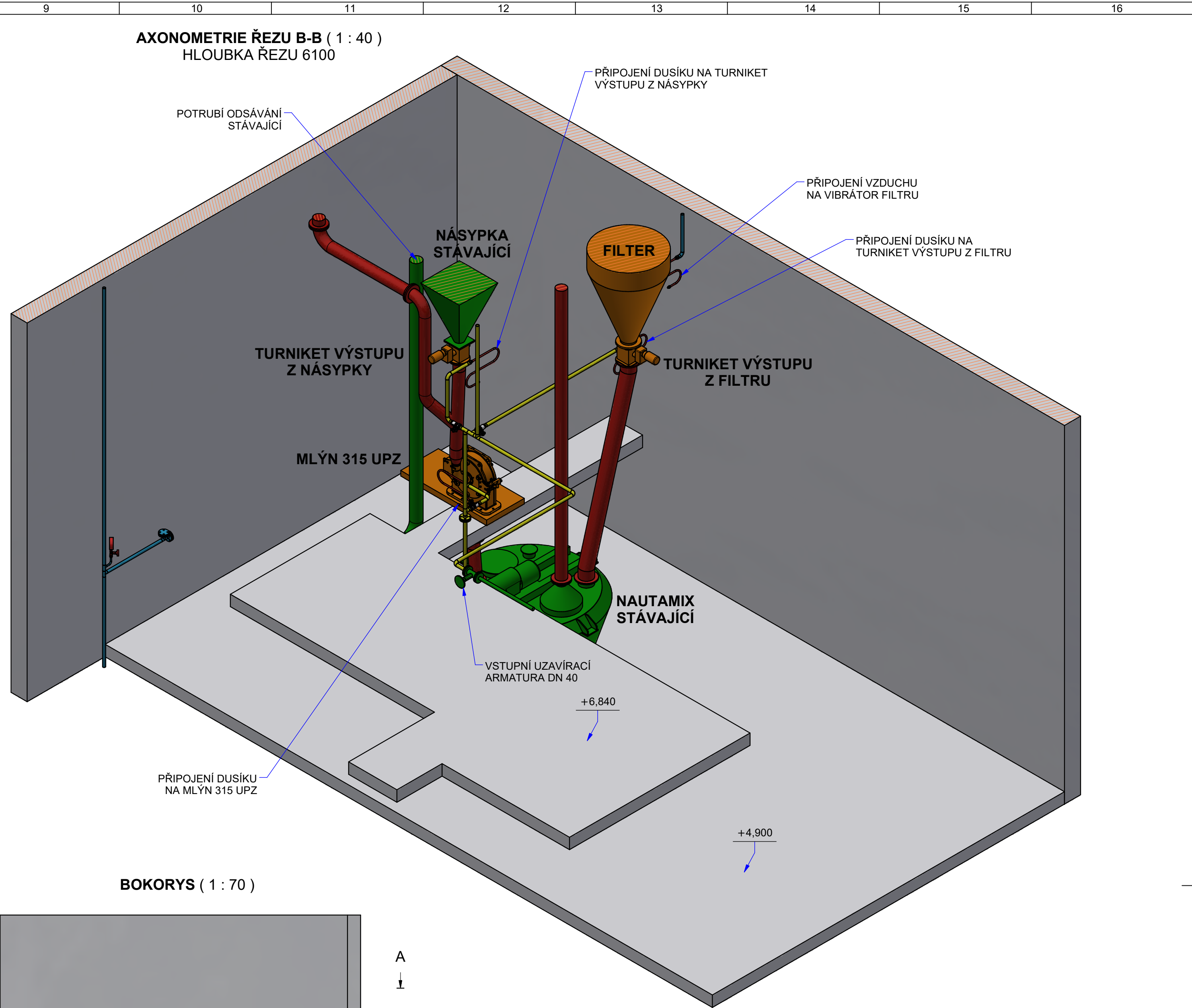
MEDIUM	OZNAČENÍ MEDIA	DIMENZE POTRUBÍ	DOVOLENÝ TLAK POTRUBÍ	MAX. PRACOVNÍ TLAK PRO TECHNOLOGII	ZKUŠEBNÍ TLAK POTRUBÍ	DOVOLENÁ TEPLOTA	MATERIÁL POTRUBÍ	MATERIÁL TĚSNĚNÍ	MATERIÁL ARMATUR + PŘÍKŮ MĚR	IZOLACE MATERIÁL
DUSÍK	N ₂	DN 40	12,00 bar g	8,00 bar g	viz EN 13480-5	+5 + +40°C	CS / SS	TEMPPLUS	CS / SS	-
TLAKOVÝ VZDUCH	AIR	DN 32	10,00 bar g	8,00 bar g	viz EN 13480-5	+5 + +40°C	CS	TEMPPLUS	CS / SS	-
UMÍSTĚNÍ POTRUBNÍ INSTALACE: BUDOVA OBJEKTU Ry 43 , ZÓNA PROSTŘEDÍ viz PROTOKOL O URČENÍ VNĚJŠÍCH VLIVŮ č. RY43_01_2022 (VÝROBNÍ HALA BE3N1 - zóna 22)										

POTRUBÍ ROZVODU DUSÍKU DN 40 ZNÁZORNĚNO ŽLUTOU BARVOU
POTRUBÍ ROZVODU VZDUCHU DN 32 ZNÁZORNĚNO MODROU BARVOU
FILTRACE VZDUCHU, MĚŘENÍ TLAKU A FLEXI HADICE ZNÁZORNĚNÝ ČERVENOU BARVOU

1	NÁVAREK G3/4" M	NIPL G3/4" M L=40		CS	ATEST	0,05	TUBES Int.	55
8	NÁVAREK G1" M	NIPL G1" M L=40		CS	ATEST	0,1	TUBES Int.	54
8	NÁVAREK G1 1/2" M	NIPL G1 1/2" M L=50		CS	ATEST	0,29	TUBES Int.	53
1	NÁVAREK G1/2" F	KR Ø42 - 30 + přídavek	EN 10273	CS	EN 10204-3.1	0,16		52
3	NÁVAREK G1/2" F	KR Ø48 - 30 + přídavek	EN 10273	CS	EN 10204-3.1	0,25		51
2	REDUKCE DN32 / DN25	Ø42,4x2,6 / Ø33,7x2,6 L=50	EN 10253-2 TYP A EN ISO 1127	CS	EN 10204-3.1	0,11		50
1	REDUKCE DN40 / DN20	Ø48,3x2,6 / 26,9x2,3 L=64	EN 10253-2 TYP A EN ISO 1127	CS	EN 10204-3.1	0,14		49
3	REDUKCE DN40 / DN25	Ø48,3x2,6 / 33,7x2,6 L=64	EN 10253-2 TYP A EN ISO 1127	CS	EN 10204-3.1	0,16		48
5	KOLENO DN32 90° 3D	Ø42,4x2,6 R=48	EN 10253-2 TYP A EN ISO 1127	CS	EN 10204-3.1	0,19		47
12	KOLENO DN40 90° 3D	Ø48,3x2,6 R=57	EN 10253-2 TYP A EN ISO 1127	CS	EN 10204-3.1	0,26		46
3	T-KUS REDUKOVANÝ DN32 / DN15	Ø42,4x2,6 / Ø21,3x2	EN 10253-2 TYP A EN ISO 1127	CS	EN 10204-3.1	0,27		45
3	T-KUS REDUKOVANÝ DN32 / DN25	Ø42,4x2,6 / 33,7x2,6	EN 10253-2 TYP A EN ISO 1127	CS	EN 10204-3.1	0,29		44
5	T-KUS DN32	Ø42,4x2,6	EN 10253-2 TYP A EN ISO 1127	CS	EN 10204-3.1	0,3		43
7	T-KUS DN40	Ø48,3x2,6	EN 10253-2 TYP A EN ISO 1127	CS	EN 10204-3.1	0,42		42
6	PŘÍRUBA ZASLEPOVACÍ DN32 PN16		EN 1092-1/05/B1	CS	EN 10204-3.1	1,88		41
10	PŘÍRUBA KRKOVÁ DN32 PN16	Ø42,4x2,6	EN 1092-1/11/B1	CS	EN 10204-3.1	1,86		40
6	PŘÍRUBA KRKOVÁ DN40 PN16	Ø48,3x2,6	EN 1092-1/11/B1	CS	EN 10204-3.1	2,08		39
1500	TRUBKA DN32	Ø42,4x2,6 - 1500	EN 10217 TC1 EN ISO 1127	CS	EN 10204-3.1	3,83		38
2017	TRUBKA DN32	Ø42,4x2,6 - 2017	EN 10217 TC1 EN ISO 1127	CS	EN 10204-3.1	5,15		37
2000	TRUBKA DN32	Ø42,4x2,6 - 2000	EN 10217 TC1 EN ISO 1127	CS	EN 10204-3.1	5,1		36
1284	TRUBKA DN32	Ø42,4x2,6 - 1284	EN 10217 TC1 EN ISO 1127	CS	EN 10204-3.1	3,28		35
3600	TRUBKA DN32	Ø42,4x2,6 - 3600	EN 10217 TC1 EN ISO 1127	CS	EN 10204-3.1	9,19		34
5122	TRUBKA DN32	Ø42,4x2,6 - 5122	EN 10217 TC1 EN ISO 1127	CS	EN 10204-3.1	13,07		33
2458	TRUBKA DN32	Ø42,4x2,6 - 2458	EN 10217 TC1 EN ISO 1127	CS	EN 10204-3.1	6,27		32
1014	TRUBKA DN32	Ø42,4x2,6 - 1014	EN 10217 TC1 EN ISO 1127	CS	EN 10204-3.1	2,59		31
1529	TRUBKA DN32	Ø42,4x2,6 - 1529	EN 10217 TC1 EN ISO 1127	CS	EN 10204-3.1	3,9		30
1400	TRUBKA DN32	Ø42,4x2,6 - 1400	EN 10217 TC1 EN ISO 1127	CS	EN 10204-3.1	3,57		29
2000	TRUBKA DN32	Ø42,4x2,6 - 2000	EN 10217 TC1 EN ISO 1127	CS	EN 10204-3.1	5,1		28
3500	TRUBKA DN32	Ø42,4x2,6 - 3500	EN 10217 TC1 EN ISO 1127	CS	EN 10204-3.1	8,93		27
5521	TRUBKA DN32	Ø42,4x2,6 - 5521	EN 10217 TC1 EN ISO 1127	CS	EN 10204-3.1	14,09		26
486	TRUBKA DN40	Ø48,3x2,6 - 486	EN 10217 TC1 EN ISO 1127	CS	EN 10204-3.1	1,42		25
3504	TRUBKA DN40	Ø48,3x2,6 - 3504	EN 10217 TC1 EN ISO 1127	CS	EN 10204-3.1	10,27		24
2995	TRUBKA DN40	Ø48,3x2,6 - 2995	EN 10217 TC1 EN ISO 1127	CS	EN 10204-3.1	8,78		23
797	TRUBKA DN40	Ø48,3x2,6 - 797	EN 10217 TC1 EN ISO 1127	CS	EN 10204-3.1	2,34		22
2400	TRUBKA DN40	Ø48,3x2,6 - 2400	EN 10217 TC1 EN ISO 1127	CS	EN 10204-3.1	7,03		21
2136	TRUBKA DN40	Ø48,3x2,6 - 2136	EN 10217 TC1 EN ISO 1127	CS	EN 10204-3.1	6,26		20
264	TRUBKA DN40	Ø48,3x2,6 - 264	EN 10217 TC1 EN ISO 1127	CS	EN 10204-3.1	0,77		19
2500	TRUBKA DN40	Ø48,3x2,6 - 2500	EN 10217 TC1 EN ISO 1127	CS	EN 10204-3.1	7,33		18
313	TRUBKA DN40	Ø48,3x2,6 - 313	EN 10217 TC1 EN ISO 1127	CS	EN 10204-3.1	0,92		17
118	TRUBKA DN40	Ø48,3x2,6 - 118	EN 10217 TC1 EN ISO 1127	CS	EN 10204-3.1	0,35		16
1700	TRUBKA DN40	Ø48,3x2,6 - 1700	EN 10217 TC1 EN ISO 1127	CS	EN 10204-3.1	4,98		15
1845	TRUBKA DN40	Ø48,3x2,6 - 1845	EN 10217 TC1 EN ISO 1127	CS	EN 10204-3.1	5,41		14
1800	TRUBKA DN40	Ø48,3x2,6 - 1800	EN 10217 TC1 EN ISO 1127	CS	EN 10204-3.1	5,27		13
313	TRUBKA DN40	Ø48,3x2,6 - 313	EN 10217 TC1 EN ISO 1127	CS	EN 10204-3.1	0,92		12
2936	TRUBKA DN40	Ø48,3x2,6 - 2936	EN 10217 TC1 EN ISO 1127	CS	EN 10204-3.1	8,6		11
686	TRUBKA DN40	Ø48,3x2,6 - 686	EN 10217 TC1 EN ISO 1127	CS	EN 10204-3.1	2,01		10
2486	TRUBKA DN40	Ø48,3x2,6 - 2486	EN 10217 TC1 EN ISO 1127	CS	EN 10204-3.1	7,28		9
136	TRUBKA DN40	Ø48,3x2,6 - 136	EN 10217 TC1 EN ISO 1127	CS	EN 10204-3.1	0,4		8
600	TRUBKA DN40	Ø48,3x2,6 - 600	EN 10217 TC1 EN ISO 1127	CS	EN 10204-3.1	1,76		7
150	TRUBKA DN40	Ø48,3x2,6 - 150	EN 10217 TC1 EN ISO 1127	CS	EN 10204-3.1	0,44		6
1700	TRUBKA DN40	Ø48,3x2,6 - 1700	EN 10217 TC1 EN ISO 1127	CS	EN 10204-3.1	4,98		5
2000	TRUBKA DN40	Ø48,3x2,6 - 2000	EN 10217 TC1 EN ISO 1127	CS	EN 10204-3.1	5,86		4
2786	TRUBKA DN40	Ø48,3x2,6 - 2786	EN 10217 TC1 EN ISO 1127	CS	EN 10204-3.1	8,16		3
5364	TRUBKA DN40	Ø48,3x2,6 - 5364	EN 10217 TC1 EN ISO 1127	CS	EN 10204-3.1	15,7		2
1196	TRUBKA DN40	Ø48,3x2,6 - 1196	EN 10217 TC1 EN ISO 1127	CS	EN 10204-3.1	3,52		1
KS	NÁZEV	ROZMĚR	POLOTOVAR	MAT. KONEČNÝ	MAT. VÝCHOZÍ	VÁHA	ČÍSLO VK.	POZ

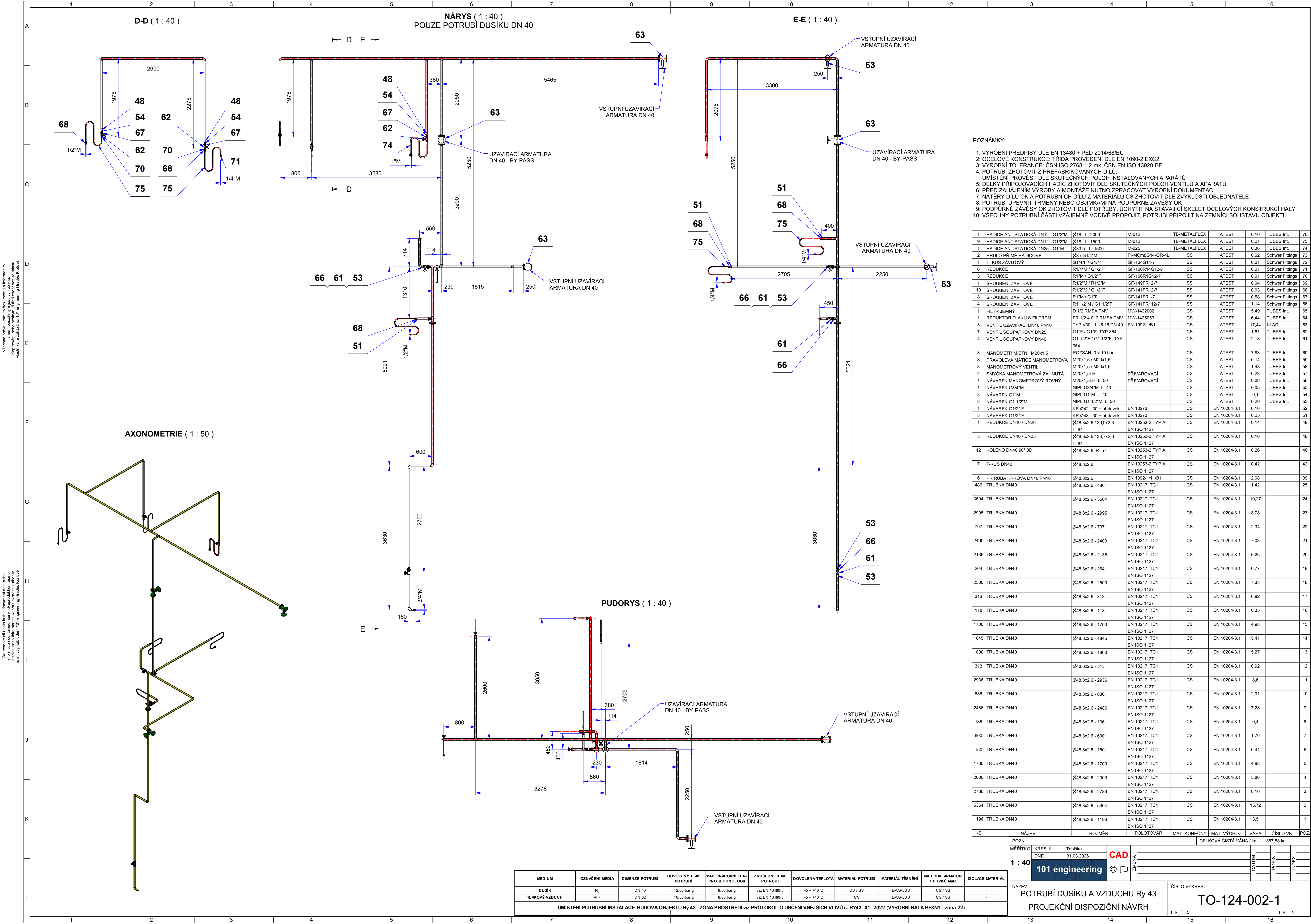
POZN.	KRESLIL	Tobáška	CELKOVÁ ČISTÁ VÁHA / kg	387,58 kg	POZ.
MĚŘITKO	DNE	31.03.2026			
1 : 30	101 engineering				
NÁZEV	PROJEKČNÍ DISPOZIČNÍ NÁVRH	ČÍSLO VÝKRESU	TO-124-002-1	LISTŮ 5	LIST 2

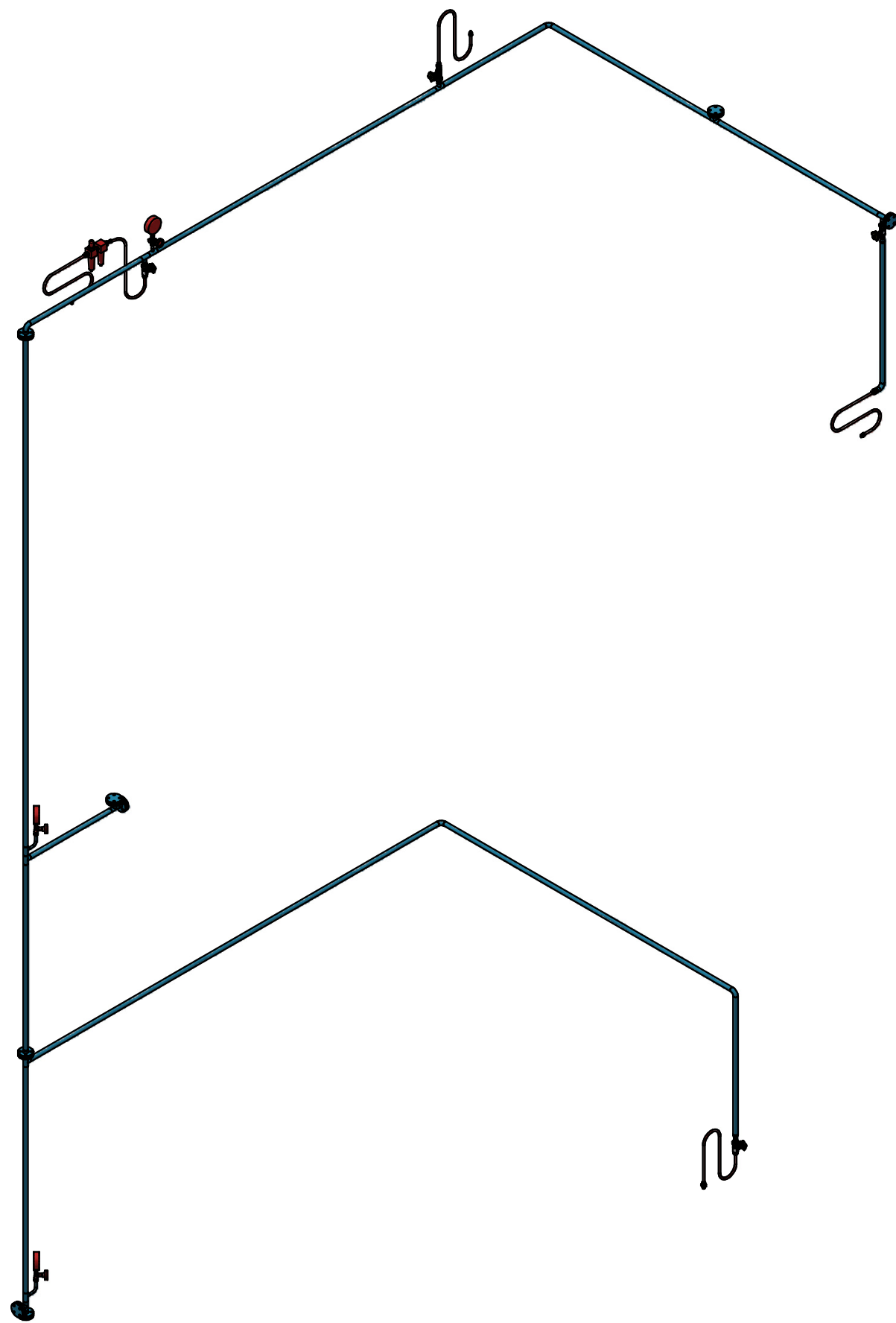
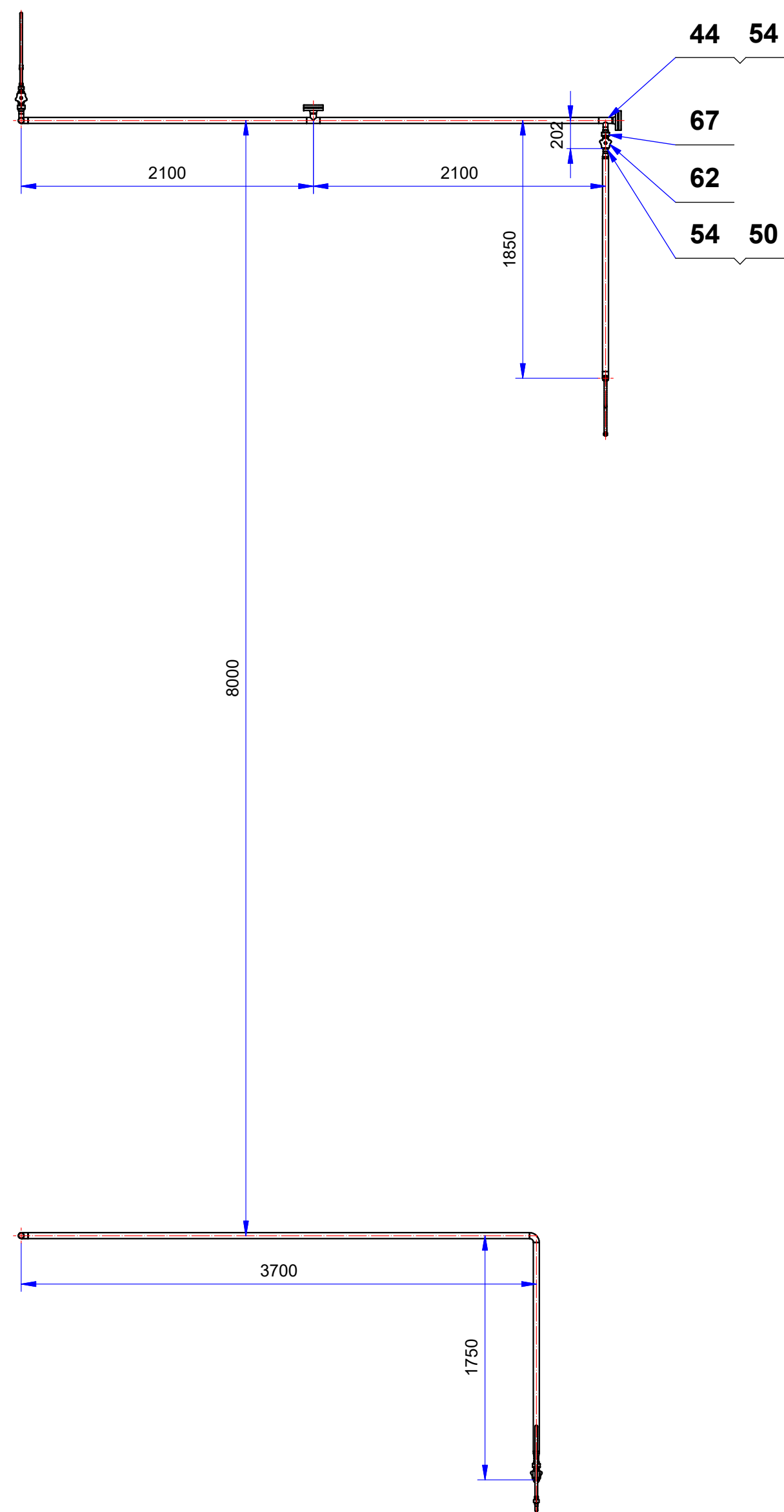
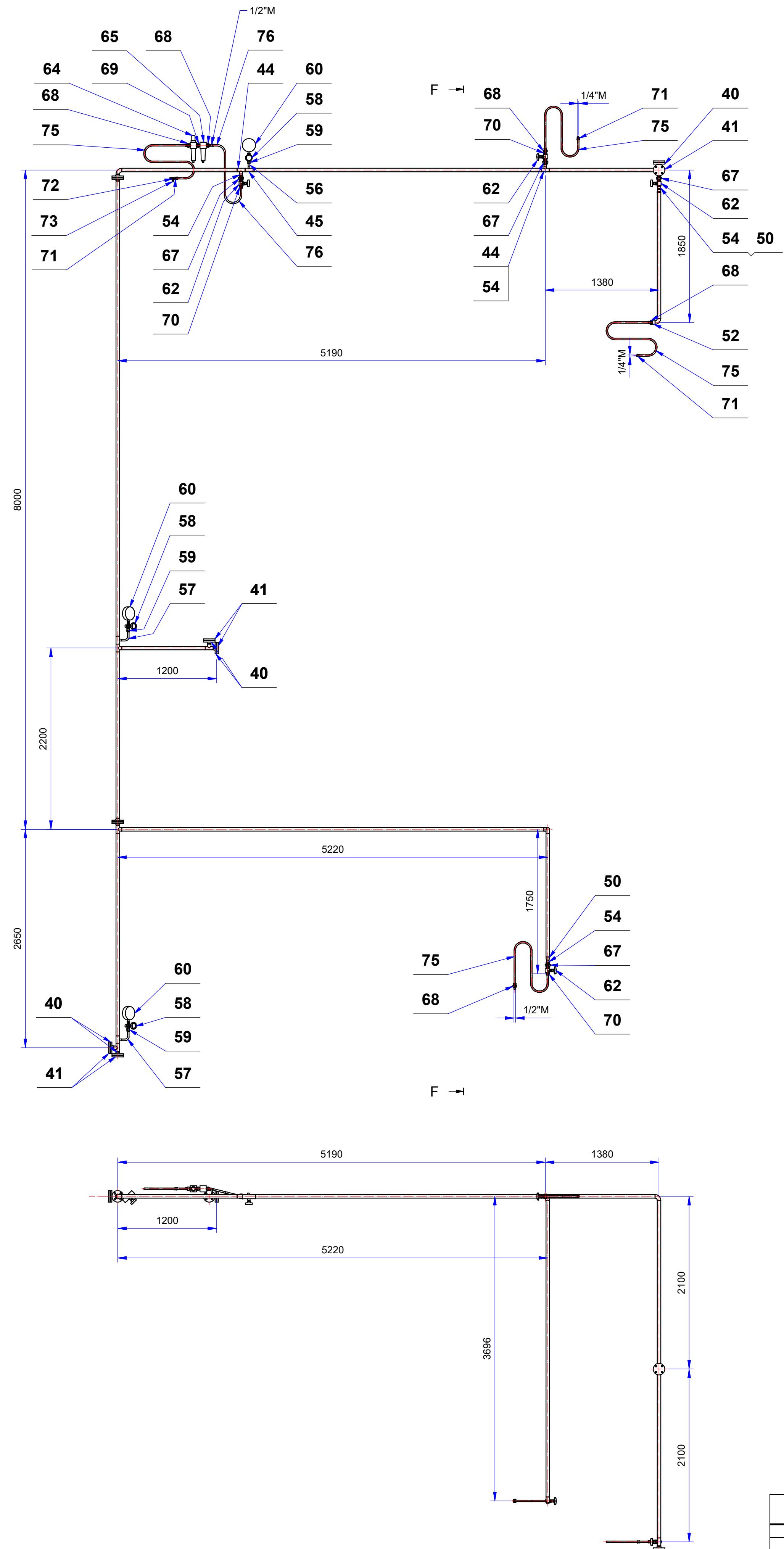
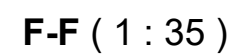
We reserve all rights in this document and in the information contained herein. Reproduction, use or disclosure to third parties without express authority is strictly forbidden. 101 engineering Hradec Králové



Všetchna práva k tomuto dokumentu a informacím
Kopírování, nebo poskytnutí třetí osobě bez souhlasu
vlastníka je zakázáno. 101 engineering František Křiváček


We reserve all rights in this document and in the
information contained herein. Any reproduction or
disclosure to third parties without express authority
is strictly forbidden. 101 engineering František Křiváček





- 1: VÝROBNÍ PŘEDPISY DLE EN 13490 + PED 2014/68/EU
- 2: OCELOVÉ KONSTRUKCE: TŘÍDA PŘEVEDENÍ DLE EN 1090-2 EXC2
- 3: VÝROBNÍ TOLERANCE: ČSN ISO 2768-1,2-mk, ČSN EN ISO 13920-BF
- 4: POTRUBÍ ZHOTOVIT Z PREFABRIKOVANÝCH DÍLŮ,
UMÍSTĚNÍ PŘEVODŮ DLE SKUTEČNÝCH POLOH INSTALOVANÝCH APARÁTŮ
- 5: DELKY PŘIPOJOVACÍCH HADIC ZHOTOVIT DLE SKUTEČNÝCH POLOH VENTILŮ A APARÁTŮ
- 6: PŘED ZAHÁJENÍM PRÁCE VYKONAT VÝBĚR A MONTÁŽE NUTNÝCH ZPRACOVANÝCH DOKUMENTACÍ
- 7: NÁSTĚRY DÍLŮ A POTRUBNÍKŮ DLE SKUTEČNÝCH POLOH ZKONTROLAČI ZVÝŠKOTU OBJEDNATELE
- 8: POTRUBÍ UPEVNIT TRMĚNY NEBO OBJÍMKAMI NA PODPŮRNÉ ZÁVESY OK
- 9: PODPŮRNÉ ZÁVESY OK ZHOTOVIT DLE POTŘEBY, UCHYTIT NA STÁVAJÍCÍ SKELETO OCELOVÝCH KONSTRUKCÍ HALY
- 10: VŠECHNY POTRUBNÍ ČÁSTI ZVÁJEMNĚ VODIVĚ PŘIPOJIT, POTRUBÍ PŘIPOJIT NA ZEMLICI SOUSTAVU OBJEKTU

2	REDUKCE DN32 / DN25	Ø42,4x2,6 / Ø33,7x2,6 L=50	EN 10253-2 TYP A EN ISO 1127	CS	EN 10204-3.1	0,11		50
5	KOLENO DN32 90° 3D	Ø42,4x2,6 R=48	EN 10253-2 TYP A EN ISO 1127	CS	EN 10204-3.1	0,19		47
3	T-KUS REDUKOVANÝ DN32 / DN15	Ø42,4x2,6 / Ø21,3x2	EN 10253-2 TYP A EN ISO 1127	CS	EN 10204-3.1	0,27		45
3	T-KUS REDUKOVANÝ DN32 / DN25	Ø42,4x2,6 / Ø33,7x2,6	EN 10253-2 TYP A EN ISO 1127	CS	EN 10204-3.1	0,29		44
5	T-KUS DN32	Ø42,4x2,6	EN 10253-2 TYP A EN ISO 1127	CS	EN 10204-3.1	0,3		43
6	PŘÍRUBA ZASLEPOVACÍ DN32 PN16		EN 1092-1/05/B1	CS	EN 10204-3.1	1,88		41
10	PŘÍRUBA KRKOVÁ DN32 PN16	Ø42,4x2,6	EN 1092-1/11/B1	CS	EN 10204-3.1	1,86		40
1500	TRUBKA DN32	Ø42,4x2,6 - 1500	EN 10217 TC1 EN ISO 1127	CS	EN 10204-3.1	3,83		38
2017	TRUBKA DN32	Ø42,4x2,6 - 2017	EN 10217 TC1 EN ISO 1127	CS	EN 10204-3.1	5,15		37
2000	TRUBKA DN32	Ø42,4x2,6 - 2000	EN 10217 TC1 EN ISO 1127	CS	EN 10204-3.1	5,1		36
1284	TRUBKA DN32	Ø42,4x2,6 - 1284	EN 10217 TC1 EN ISO 1127	CS	EN 10204-3.1	3,28		35
3600	TRUBKA DN32	Ø42,4x2,6 - 3600	EN 10217 TC1 EN ISO 1127	CS	EN 10204-3.1	9,19		34
5122	TRUBKA DN32	Ø42,4x2,6 - 5122	EN 10217 TC1 EN ISO 1127	CS	EN 10204-3.1	13,07		33
2458	TRUBKA DN32	Ø42,4x2,6 - 2458	EN 10217 TC1 EN ISO 1127	CS	EN 10204-3.1	6,27		32
1014	TRUBKA DN32	Ø42,4x2,6 - 1014	EN 10217 TC1 EN ISO 1127	CS	EN 10204-3.1	2,59		31
1529	TRUBKA DN32	Ø42,4x2,6 - 1529	EN 10217 TC1 EN ISO 1127	CS	EN 10204-3.1	3,9		30
1400	TRUBKA DN32	Ø42,4x2,6 - 1400	EN 10217 TC1 EN ISO 1127	CS	EN 10204-3.1	3,57		29
2000	TRUBKA DN32	Ø42,4x2,6 - 2000	EN 10217 TC1 EN ISO 1127	CS	EN 10204-3.1	5,1		28
3500	TRUBKA DN32	Ø42,4x2,6 - 3500	EN 10217 TC1 EN ISO 1127	CS	EN 10204-3.1	8,93		27
5521	TRUBKA DN32	Ø42,4x2,6 - 5521	EN 10217 TC1 EN ISO 1127	CS	EN 10204-3.1	14,09		26
KS	NÁZEV	ROZMĚR	POLOTOVAR	MAT. KONEČNÍ	MAT. VÝCHOZÍ	VÁHA	ČÍSLO VK.	POZ

		POZN.				CELKOVÁ ČISTÁ VÁHA / kg		387.58 kg	
MÉRITKO		KRESLIL		Tobíška		CAD	ZMĚNA		
1 : 35		DNE		31.03.2026					
		101 engineering						DATUM	POPIS
IZOLACE MATERIÁL								INDEX	

1	HADICE ANTISTATICKÁ DN12 - G1/2"	Ø18 - L=2000	M-012	TB-METALFLEX	ATEST	0,16	TUBES Int.	76
9	HADICE ANTISTATICKÁ DN12 - G1/2"	Ø18 - L=1500	M-012	TB-METALFLEX	ATEST	0,21	TUBES Int.	75
1	HADICE ANTISTATICKÁ DN25 - G1"	Ø33,5 - L=1500	M-025	TB-METALFLEX	ATEST	0,36	TUBES Int.	74
2	HRDLO PŘÍMÉ HADICOVÉ	Ø6 / G1/4"	PlMCM8G14-OR-4L	SS	ATEST	0,02	Schwer Fittings	73
1	T. KUS ZÁVITOVÝ	G1/4"/ G1/4"	GF-13G14-7	SS	ATEST	0,01	Schwer Fittings	72
6	REDUKCE	R1/4"/ G1/2"	GF-106R14G12-7	SS	ATEST	0,01	Schwer Fittings	71
5	REDUKCE	R1"/ G1/2"	GF-106R1G12-7	SS	ATEST	0,01	Schwer Fittings	70
1	ŠROUBENÍ ZÁVITOVÉ	R1/2"/ M12 x R1/2"	GF-146R12-7	SS	ATEST	0,04	Schwer Fittings	69
8	ŠROUBENÍ ZÁVITOVÉ	R1/2"/ G1/2"	GF-141FR12-7	SS	ATEST	0,03	Schwer Fittings	68
10	ŠROUBENÍ ZÁVITOVÉ	R1"/ G1"	GF-141FR1-7	SS	ATEST	0,58	Schwer Fittings	67
4	ŠROUBENÍ ZÁVITOVÉ	R1 1/2"/ G1 1/2"	GF-141FR112-7	SS	ATEST	1,14	Schwer Fittings	66
1	FILTR JEMNÝ	D 1/2 RMSA TMV	MW-1422002	CS	ATEST	5,49	TUBES Int.	65
1	REDUKTOR TLAKU S FILTREM	FR 1/2 4 D12 RMSA TMV	MW-1425053	CS	ATEST	6,44	TUBES Int.	64
3	VENTIL UZAVÍRAČÍ DN40 PN16	Typ V30 115-16 DN 40	EN 1092-1/B1	CS	ATEST	17,44	KLAD	63
4	VENTIL SOUPÁTKOVÝ DN25	G1"/ G1/2" Typ 354		CS	ATEST	1,61	TUBES Int.	62
7	VENTIL SOUPÁTKOVÝ DN40	G1 1/2"/ G1 1/2" Typ 354		CS	ATEST	2,18	TUBES Int.	61
3	MANOMETR MÍSTNÍ M20x1,5	ROZŠAH 0 + 10 bar		CS	ATEST	7,83	TUBES Int.	60
3	PRÁVLOVĚVÁ MATICE MANOMETROVÁ	M20x1,5 / M20x1,5L		CS	ATEST	0,14	TUBES Int.	59
3	MANOMETROVÝ VENTIL	M20x1,5 / M20x1,5L		CS	ATEST	1,48	TUBES Int.	58
2	SMÝČKA MANOMETROVÁ ZAHNUTÁ	M20x1,5LH	PŘÍVAROVCÍ	CS	ATEST	0,23	TUBES Int.	57
1	NÁVAREK MANOMETROVÝ ROVNÝ	M20x1,5LH L=50	PŘÍVAROVCÍ	CS	ATEST	0,06	TUBES Int.	56
1	NÁVAREK G3/4"	NIPL G3/4" L=40		CS	ATEST	0,05	TUBES Int.	55
8	NÁVAREK G1"	NIPL G1" L=40		CS	ATEST	0,1	TUBES Int.	54
8	NÁVAREK G1 1/2"	NIPL G1 1/2" L=50		CS	ATEST	0,29	TUBES Int.	53
1	NÁVAREK G1/2" F	KR Ø42 - 30 + přírůbek	EN 10273	CS	EN 10204-3.1	0,16		52
3	NÁVAREK G1/2" F	KR Ø48 - 30 + přírůbek	EN 10273	CS	EN 10204-3.1	0,25		51
KS	NÁZEV	ROZMĚR	POLOTOVAR	MAT. KONČENÝ	MAT. VÝCHOZI	VÁHA	ČÍSLO VK.	POZ

[illegible]